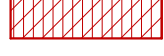
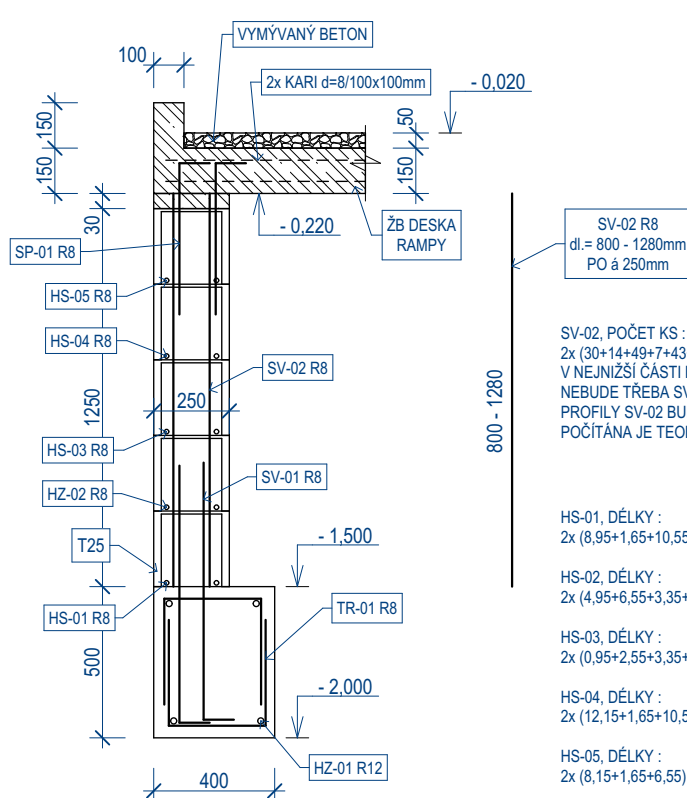
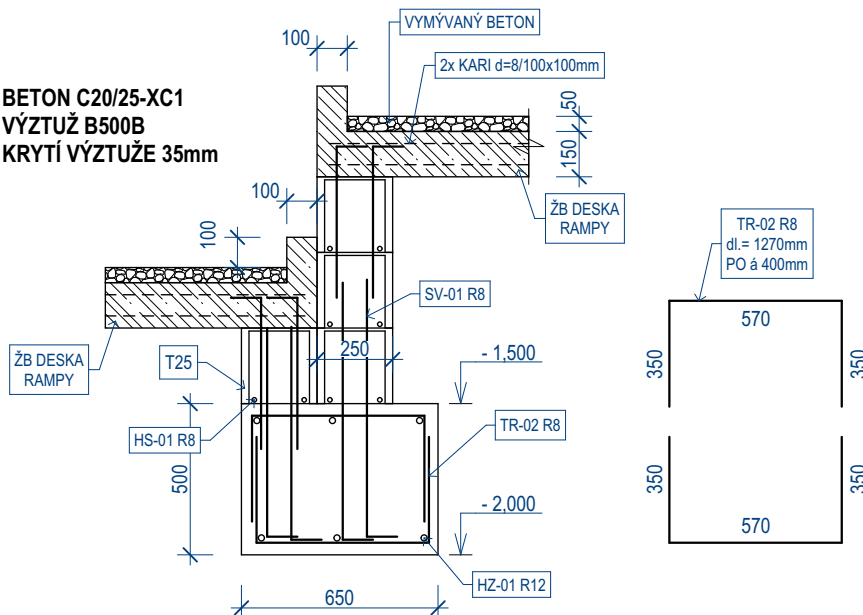
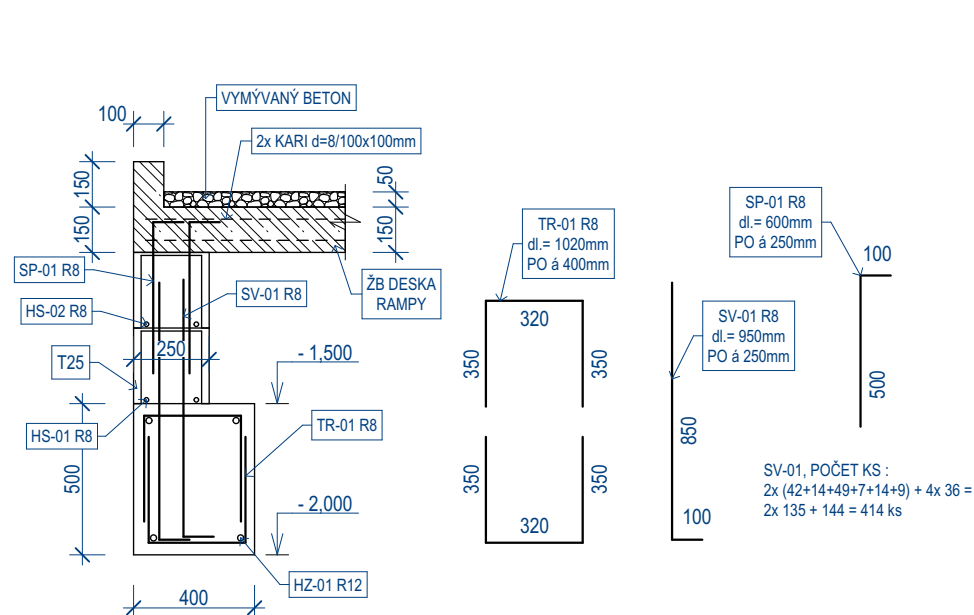


LEGENDA ZNAČENÍ:

-  STÁVAJÍCÍ ZDIVO A KONSTRUKCE
-  NOVÉ ZDIVO A KONSTRUKCE
-  ŽB MONOLITICKÉ KONSTRUKCE, ZÁKLADOVÉ PASY, BETON C20/25-XC1, OCEL. PRUTOVÁ VÝZTUŽ 4x R12 A TRMINKY R8 Po á 400mm (VIZ. STATIKA)
-  ŽB MONOLITICKÉ KONSTRUKCE, ŽB DESKY RAMPY, BETON C20/25-XC1, OCEL. PRUTOVÁ VÝZTUŽ R8 NEBO 2x OCEL. KARI SÍTĚ d=8/100x100MM (VIZ. STATIKA)
-  ZDIVO Z BETONOVÝCH BEDNÍČÍCH TVÁRNIC T25 250x500x250MM, ZMONOLITNĚNÝCH BETONEM C20/25-XC1, SVISLE OCEL. VÝZTUŽ 2x R8 PO á 250MM, ZATAŽENA DO ŽB DESKY RAMPY A VODOROVNÉ ROZDĚLOVACÍ VÝZTUŽ 2x R8 PO á 250MM DO KAŽDÉ SPÁRY (VIZ. STATIKA)
-  DOZDÍVKA OBVODOVÉHO ZDIVA TL.450 A 240MM Z PŘESNÝCH PORÓBETONOVÝCH TVÁRNIC, YTONG P2-300, 499x249x450, 499x249x250MM, NA SYSTÉMOVOU TENKOVRSŤVOU MALTU

BETON C20/25-XC1
VÝZTUŽ B500B
KRYTÍ VÝZTUŽE 35mm

- BETONOVÁ DLAŽBA 200x100x60 - TL.60MM
- DRČENÉ KAMENIVO FRAKCE 4-8MM - TL. 40MM
- DRČENÉ KAMENIVO FRAKCE 8-16MM - TL. 100MM
- DRČENÉ KAMENIVO FRAKCE 16-32MM - TL. 200MM
- HUTNĚNÝ NÁSYP ZEMINOU
- ROSTLÁ ZEMINA

POZN. RAMPY RP1, RP2
NOVÉ ŽB DESKY RAMPY, TL. 150MM
BETON C20/25-XC1, VÝZTUŽENÝ
2x OCEL. SÍŤ KARI d=8/100x100MM
POVRCH OPATŘEN VRSTVOU VYMÝVÁNEHO
BETONU TL.50MM, NAPŘ. GRANISOL
V MRAZUVZDORNÉM, PROTISKLUZNĚM
PŘÍ PŘÍPADOVÝM PRO RAMPY OSSP
ŽB DESKY VYBETONOVÁNY NA VRSTVĚ
ŠTERKOPÍSKOVÉHO PODSYPY TL.100MM

+ 0,000 = ÚROVEŇ PODLAHY STÁV. OBJEKTU

NOVÝ STAV

KRESLIL	HRÁCH P.				
VYPRACOVAL					
ZODP. PROJ.	ING. VLACH ZDENĚK	VED. PROJ.	ING. VLACH ZDENĚK		
MÍSTO STAVBY	KYJOV	KRAJ	JIHOMORAVSKÝ		
INVESTOR	Domov Horizont, příspěvková organizace				
	Strážovská 1096, 697 01 Kyjov				
NÁZEV AKCE	Stavební úpravy - rekonstrukce budov A a B Domov Horizont D.1.1. STAVEBNĚ - ARCHITEKTONICKÉ A KONSTRUKČNÍ ŘEŠENÍ SO.01 OBJEKT A				
OBSAH VÝKRESU	ZÁKLADY, RAMPY, VSTUP - A				
DATUM	12/2019				
DOKUMENTACE	DPS				
FORMÁT	3x A4				
ARCH. ČÍSLO	2019/09/2111				
MĚŘÍTKO	1/50				
ČÍSLO VÝKRESU	SA 05n				

VÝPIS VÝZTUŽE

VÝZTUŽ ZÁKL. PASU A NADZÁKLADOVÉHO ZDIVA RAMPY

OZN	PROFIL	DĚLKA (m)	KS	DĚLKA CELKEM (m)
HZ-01	12	10.50	4	42.00
	12	3.30	4	13.20
	12	12.10	4	48.40
	12	1.68	4	6.40
	12	3.30	4	13.20
TR-01	8	1.02	27	27.54
	8	1.02	9	9.18
	8	1.02	9	9.18
	8	1.02	31	31.62
	8	1.02	31	31.62
TR-02	8	1.02	5	5.10
	8	1.02	5	5.10
	8	1.02	9	9.18
	8	1.02	9	9.18
	8	1.02	6	6.12
SV-01	8	1.02	6	6.12
	8	1.27	23	29.21
	8	1.27	23	29.21
	8	0.95	42	39.90
	8	0.95	42	39.90
SP-01	8	0.95	14	13.30
	8	0.95	14	13.30
	8	0.95	49	46.55
	8	0.95	49	46.55
	8	0.95	7	6.65
SV-02	8	0.95	7	6.65
	8	0.95	14	13.30
	8	0.95	14	13.30
	8	0.95	9	8.55
	8	0.95	9	8.55
HS-01	8	0.95	36	34.20
	8	0.95	36	34.20
	8	0.95	36	34.20
	8	0.95	36	34.20
	8	0.95	36	34.20
HS-02	8	0.95	36	34.20
	8	0.95	36	34.20
	8	0.95	36	34.20
	8	0.95	36	34.20
	8	0.95	36	34.20
HS-03	8	0.95	36	34.20
	8	0.95	36	34.20
	8	0.95	36	34.20
	8	0.95	36	34.20
	8	0.95	36	34.20
HS-04	8	0.95	36	34.20
	8	0.95	36	34.20
	8	0.95	36	34.20
	8	0.95	36	34.20
	8	0.95	36	34.20
HS-05	8	0.95	36	34.20
	8	0.95	36	34.20
	8	0.95	36	34.20
	8	0.95	36	34.20
	8	0.95	36	34.20
DL CELKEM			1584.38	143.20
HMOTNOST kg/bm			0.395	0.888
HMOTNOST kg			625.83	127.16
HMOTNOST + PROŘEZ 5%			657.12	133.52
HMOTNOST CELKEM kg				790.64